



Федеральное государственное бюджетное  
профессиональное образовательное учреждение  
«Ульяновский фармацевтический колледж»  
Министерства здравоохранения Российской Федерации

## «МОЯ МАЛАЯ РОДИНА –г. Инза»

Выполнила:  
Студентка 2 курса группы 2/2л  
Пузанова Алёна Сергеевна  
Специальность: Лабораторная диагностика

Ульяновск, 2026 г.

# История возникновения

Своим появлением Инза обязана строительству Московско-Казанской железной дороги в конце XIX века. Год основания — 1897-й, когда здесь возникла одноименная станция.

Название города имеет мордовские (эрзянские) корни: слово «инзей» переводится как «малина». Поэтому Инзу часто называют «малиновым краем». Статус города был присвоен поселению в 1946 году.



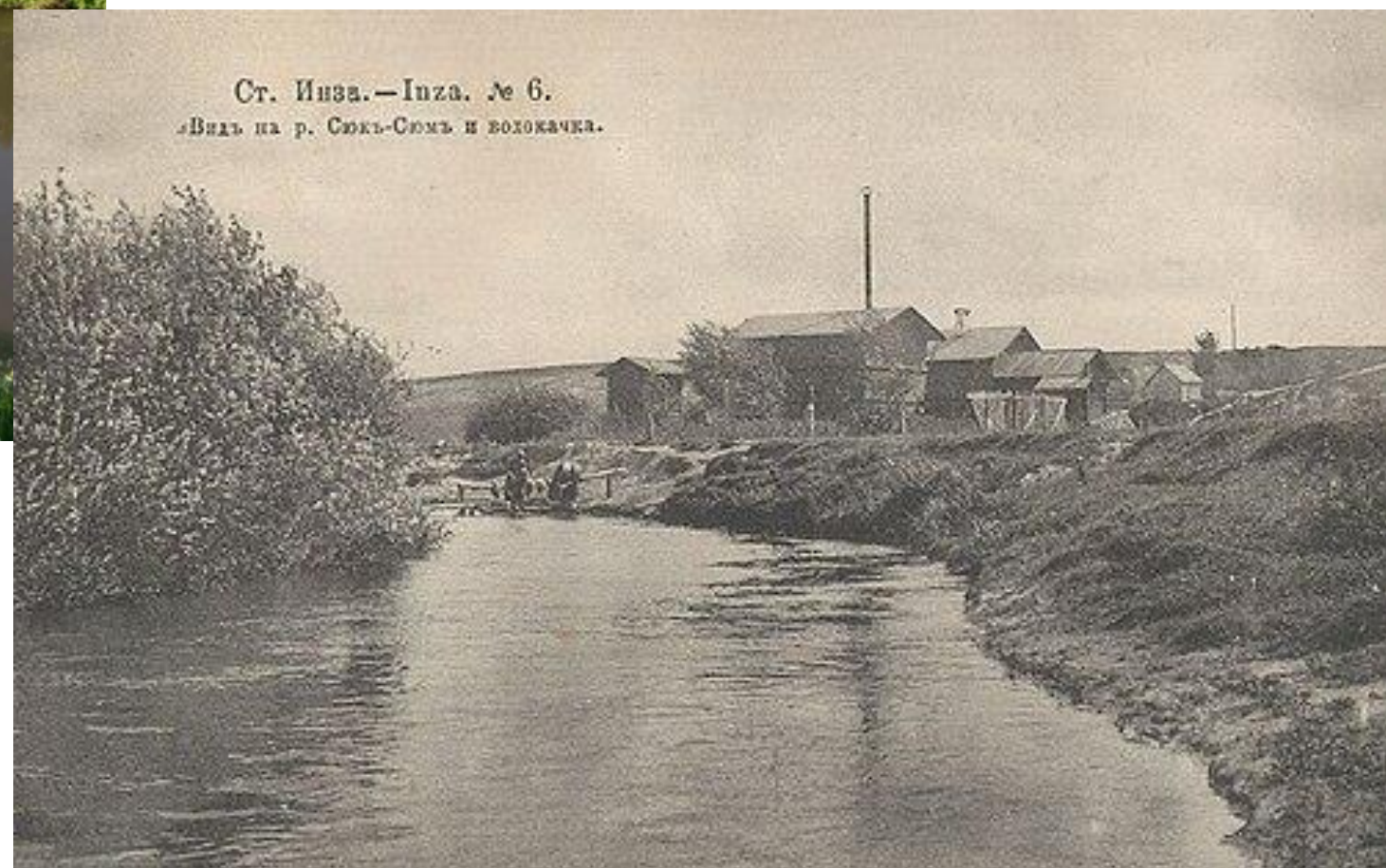
# Географическое положение и природа

Инза расположена на западе Ульяновской области, в живописном месте, где протекают реки Инза и Сюксюм. Природа нашего края — это густые смешанные леса. Особой гордостью являются залежи диатомита — уникальной горной породы, образовавшейся из останков древних водорослей.





Река Инза



Ст. Инза.—Инза. № 6.  
«Видъ на р. Сюкъ-Сюмъ и волокачка.»

# Достопримечательности и культура

Главным символом города считается здание железнодорожного вокзала — архитектурный памятник, сохранивший дух прошлого века.



В городе работают:

- Памятник паровозу — дань уважения труду железнодорожников.
- Центр культурного развития и стадион, где проходят главные праздники города.



# Религиозная жизнь в Инзе

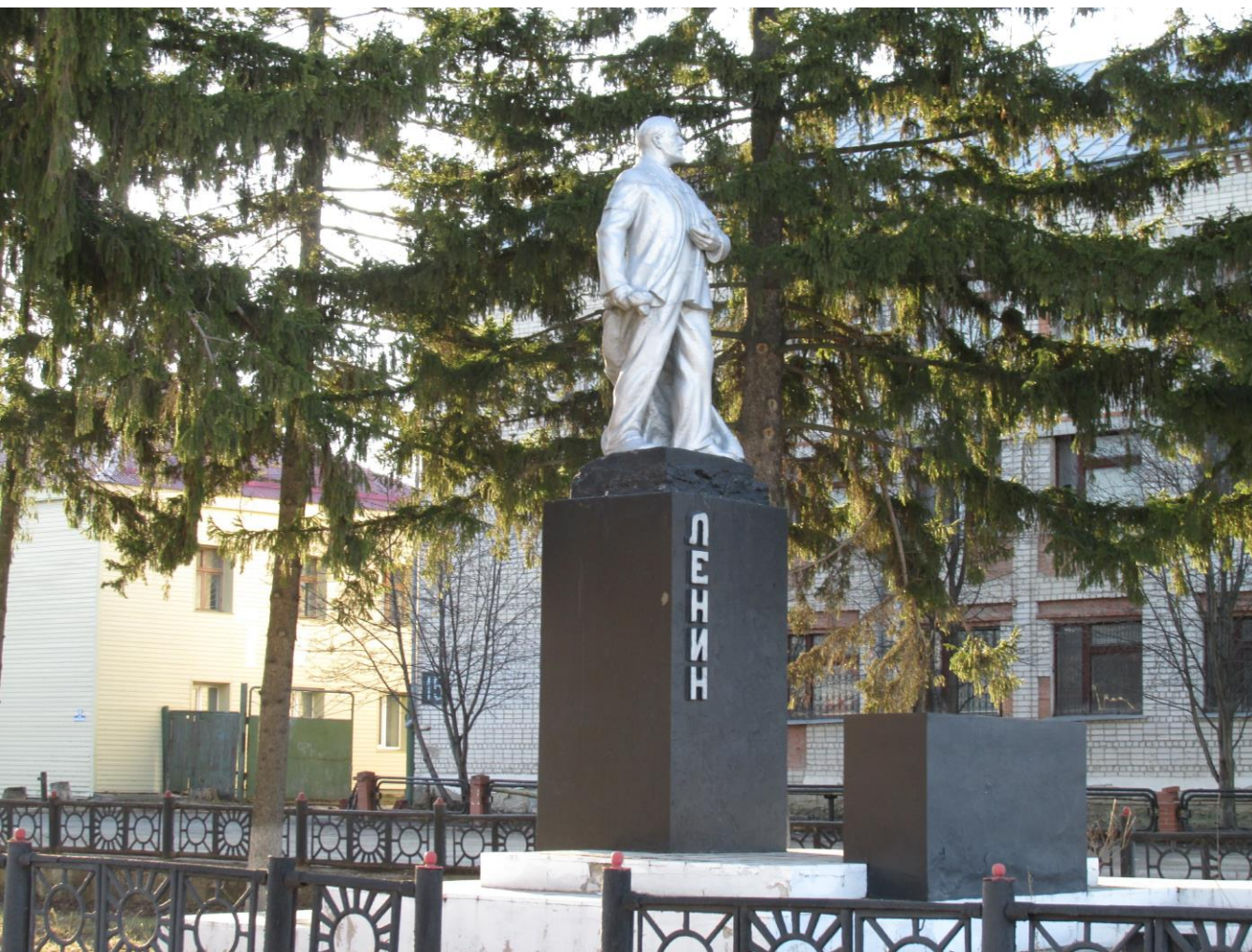


Собор Рождества Пресвятой Богородицы



Храм Николая Чудотворца

# Памятники города



Инза — это уютный, гостеприимный город, где современность переплетается с историей. Для меня Инза — это не просто точка на карте, а место силы. Малая родина учит нас любить свои корни и гордиться тем, что мы — часть большой и великой России.

